

>>> 研發中

產品特色

- 符合 UL 62368-1 安規標準
- 符合 PoE IEEE 802.3af/at/bt 標準規範
- 節能設計效率高達 94%
- 二台併聯功率達 2,000W
- 1+1 備援/熱插拔/均流設計
- 額外提供12Vdc 供風扇使用
- 全機採用日製電容器大幅提昇電源可靠度



IEEE 802.3



均流設計



高效率



日系電容

產品規格

型號		TN19-1000-01
輸出	額定輸出電功率	1,000 W (搭配 25 CFM 風量 x1 個風扇)
	輸出直流電壓	56 Vdc
	最大輸出電流	17.8 A
	過電流限制	22 A
	最小輸出電流	0 A
	漣波 & 雜訊	≤ 500 mVp-p
	停電後輸出維持時間	≥ 10 ms @100% Load
輸入	輸入電壓範圍	90~264 Vac
	輸入頻率範圍	47~63 Hz
	功率因數 PF	≥ 0.95 @100% Load, 100Vac/60Hz
	效率	≥ 94% @100% Load, 230Vac/50Hz
	湧浪電流	≤ 20 A @100Vac, 25°C
電磁兼容	雷擊保護	2KV (L/N-G), 1KV (L-N)
	電磁波干擾 EMI	EN55032
	靜電防護 ESD	IEC61000-4-2
環境	操作溫度	0 ~ +50 °C
	貯藏溫度	-40~+80 °C
	操作濕度	10~90 %RH
	貯藏濕度	5~95 %RH
	適用海拔高度範圍	5,000 m
其它	尺寸 (W x L x H)	100 x 210 x 33.5 mm (3.94 x 8.27 x 1.32 inch) *PCB 板上總高度
	平均無故障時間 MTBF	≥ 1,000,000 hours @100Vac/60Hz, 25°C
	認證	CB, UL/cUL

*規格修改不另行通知

PR20210624

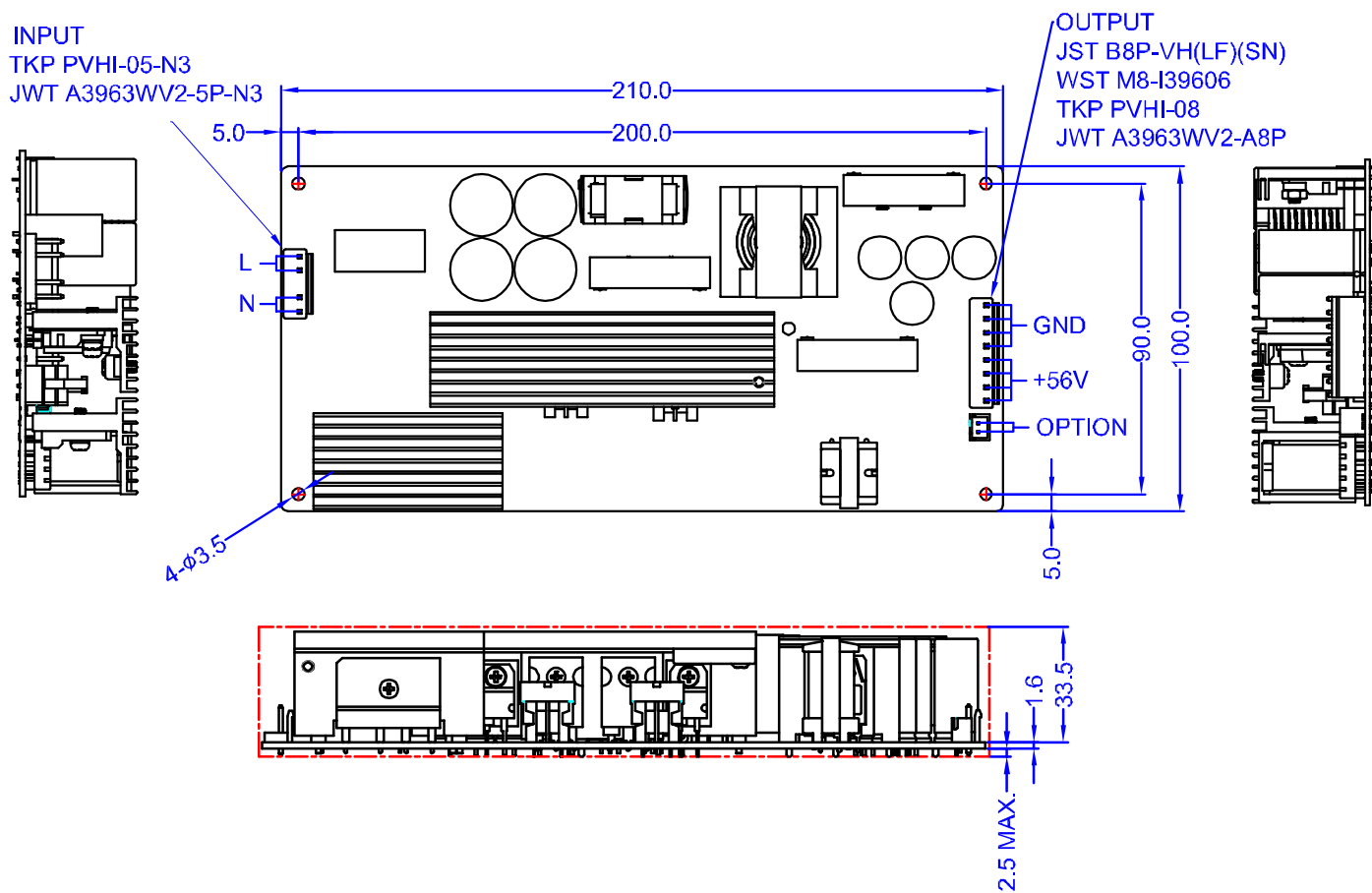


產品應用

- PoE 交換器
- 數位電話交換機
- 工業產業



外觀尺寸圖



Unit: mm

力億企業股份有限公司

11492台北市內湖區瑞光路618號2樓

電話:(02)2657-2191 傳真:(02)2657-8798 電子信箱: sales@tigerpower.com

PR20210624

